

押ボタンスイッチ、コード

点検の種類		点検項目	点検方法	<b>危険</b> 点検基準 (下記の基準になったものは交換するか廃棄処分すること)
日常点検	定期点検			
○	○	外観 (表示・ラベル)	目視	変形、破損、ねじの緩みなどがないこと。表示が明確であること。またよめないものは取り替え。
○	○	スイッチ操作	操作	正しくスイッチが作動すること。 インタロックが正しく作動すること。

電源接続

○	○	接地	測定	アース線を完全に接地していること。
○	○	逆相	操作	逆相でないこと。

機能・性能

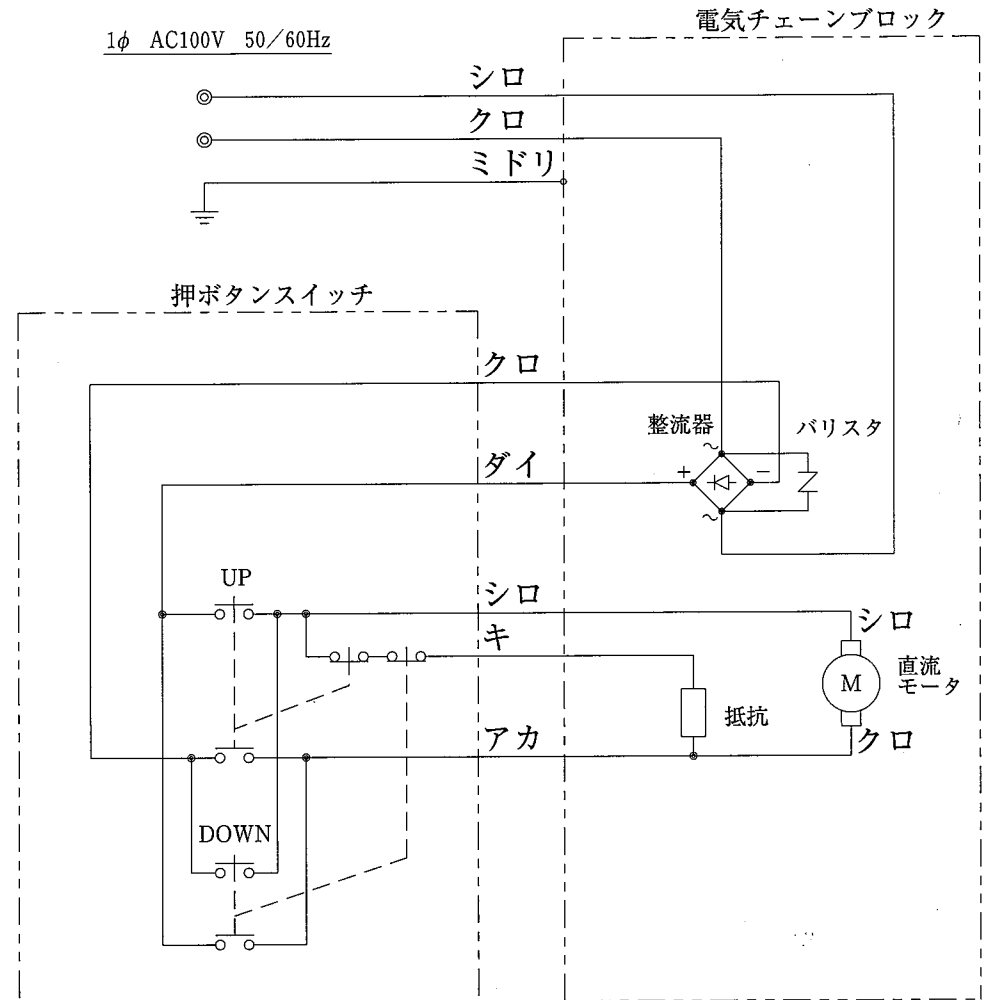
○	○	巻き上げ巻き下げ機能	無負荷で巻き上げ、巻き下げを行う (定格電圧、定格周波数による。)	巻き上げ及び巻き下げロードチェーンが円滑に巻き取られること。 メカニカルブレーキ装置は、巻き上げでつめの音が生ずること。 巻き下げで、ブレーキに異常がないこと。
○	○	横行機能	無負荷で横行を行う。	横行は円滑で、操作をやめたとき直ちに停止すること。
	○	始動	目視	定格電圧の90%電圧で円滑に巻き上げ、巻き下げ又は横行すること。
	○	速度	目視及び測定	定格過重で巻き上げ速度、横行速度が表示値内にあること。
○	○	ブレーキ	日常点検では目視、定期点検では測定	ブレーキが確実に作動していること。また電動機の電流を遮断し、荷の降下距離は1分間における巻き上げ距離1%以下であること。
○	○	過巻防止 (フリクションクラッチ)	無負荷で操作を行う、過巻き、過戻しを行う。	過巻防止装置が確実に作動すること。(フリクションクラッチが作動して電動機が空転しているかを確認する。)

負荷

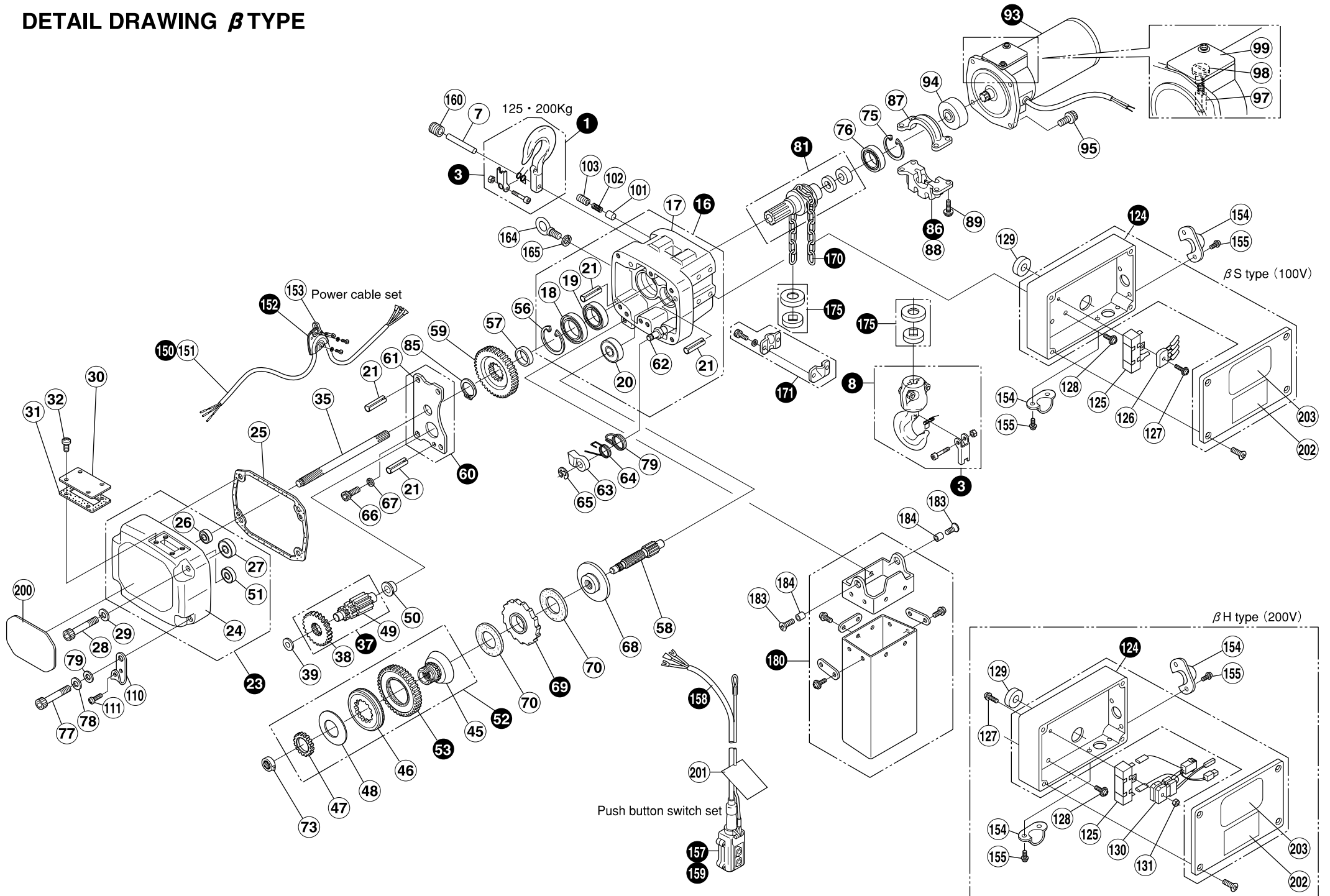
	○	負荷	定格負荷で巻き上げ、巻き下げ又は横行を行う。	定格荷重、定格電圧、定格周波数で操作し、各部に異常がないこと。
	○	ロードリミッタ	過負荷で巻き上げを行う。	所定の負荷でロードリミッタが作動すること。
	○	その他	目視又は測定	その他使用上有害な欠陥がないこと。

注(4) 定期点検では、必要に応じてJIS G 0565に規定する磁粉探傷試験又はJIS Z 2343に規定する浸透探傷を行う。

電気チェーンブロック配線図 (BS-012~BS-020)



# DETAIL DRAWING $\beta$ TYPE



- ① Top hook ass'y
- ③ Safety latch ass'y
- ⑦ Top hook pin
- ⑧ Bottom hook ass'y
- ⑬ Main body case set
- ⑰ Main body case
- ⑱ Ball bearing
- ⑲ Oil seal
- ⑳ Ball bearing
- ㉑ Spring pin
- ㉓ Gear case ass'y
- ㉔ Gear case
- ㉕ Main body case packing
- ㉖ Ball bearing
- ㉗ Ball bearing
- ㉘ Bolt w/hex. hole
- ㉙ Spring washer
- ㉚ Oil cap
- ㉛ Oil cap packing
- ㉜ Round head screw w/cross hole
- ㉝ 1st gear
- ㉞ 2nd & 3rd gear ass'y
- ㉟ 2nd gear
- ㊱ Simring
- ㊴ Disc hub B
- ㊵ Disc hub C
- ㊶ Adjusting nut
- ㊷ Disc spring
- ㊸ 3rd gear
- ㊹ Ball bearing
- ㊺ Ball bearing
- ㊻ Friction clutch set
- ㊼ 4th gear set
- ㊽ C-clip (for hole)
- ㊾ Collar for Sixth gear
- ⑤⑧ 5th gear(125kg or 200kg)
- ⑤⑨ 6th gear(125kg or 200kg)
- ⑥⑩ Middle plate set
- ⑥① Middle plate
- ⑥② Pawl pin
- ⑥③ Pawl
- ⑥④ Pawl spring
- ⑥⑤ E ring
- ⑥⑥ Bolt w/hex. hole
- ⑥⑦ Spring washer
- ⑥⑧ Disc hub A
- ⑥⑨ Ratchet wheel set
- ⑦⑩ Brake lining
- ⑦③ Check washer
- ⑦⑤ C-clip (for hole)
- ⑦⑥ Ball bearing
- ⑦⑦ Bolt w/hex. hole
- ⑦⑧ Spring washer
- ⑦⑨ Pawl spring B
- ⑧① Load sheave set
- ⑧⑤ C-clip (for shaft)
- ⑧⑥ Chain guide set
- ⑧⑦ Chain guide (upper side)
- ⑧⑧ Chain guide (down side)
- ⑧⑨ Bolt w/hex. hole & washer
- ⑨③ Single phase motor set
- ⑨④ Motor shaft joint
- ⑨⑤ Bolt w/hex. hole & washer
- ⑨⑦ Carbon brush
- ⑨⑧ Brush cap
- ⑨⑨ Seal plate w/rubber & screw
- ⑩① Lining for motor brake
- ⑩② Spring for motor brake
- ⑩③ Hexagon socket screw
- ⑩⑩ Push button hanger fitting
- ⑩⑪ Round head screw w/cross hole
- ⑩⑫ Electric equipment case set
- ⑩⑮ Cement resistor
- ⑩⑯ Rectifier
- ⑩⑰ Round head screw w/cross hole
- ⑩⑱ Round head screw w/cross hole
- ⑩⑲ Grommet
- ⑩⑳ Harness
- ⑩㉑ Hex. nut
- ⑩㉓ Power cable set
- ⑩㉔ Power cable
- ⑩㉕ Power cord holder
- ⑩㉖ Shackle
- ⑩㉗ Cord supporter
- ⑩㉘ Hex. bolt w/cross hole
- ⑩㉙ Push button switch set
- ⑩㉚ Push button cable set
- ⑩㉛ Push button switch
- ⑩⑯④ Hexagon socket screw
- ⑩⑯④ Eye bolt
- ⑩⑯⑤ Spring washer
- ⑩⑯⑦ Load chain
- ⑩⑯① Chain stopper ass'y
- ⑩⑯⑤ Buffer ass'y
- ⑩⑯⑧ Chain bucket ass'y
- ⑩⑯③ Round head screw w/cross hole
- ⑩⑯④ Collar
- ⑩⑯⑦ Name plate
- ⑩⑯① Warning tag
- ⑩⑯② Warning label
- ⑩⑯③ Type name label